

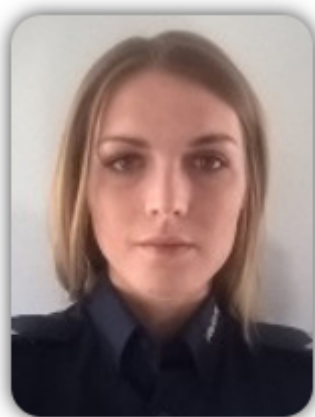
# KPP W LIPNIE

<http://lipno.kujawsko-pomorska.policja.gov.pl/k36/dzielni/dzielnicowi-posterunku/84649,Dzielnicowi-Posterunku-Policji-w-Tluchowie.html>

2018-11-20, 18:15

## DZIELNICOWI POSTERUNKU POLICJI W TŁUCHOWIE

### REJON NR 18



**mł. asp. Ewelina Zalewska**

**tel. (54) 231 87 35**

**tel. kom. 695 160 002**

**e-mail: [dzielnicowy.tluchowo2@bg.policja.gov.pl](mailto:dzielnicowy.tluchowo2@bg.policja.gov.pl)**

**Działania priorytetowe:** Tłuchowo, ul. Spokojna – stadion i siłownia zewnętrzna – wybryki chuligańskie, spożywanie alkoholu w miejscu zabronionym, dewastacja mienia, zakłócanie spoczynku nocnego przez grupującą się młodzież. W wyżej wymienionym rejonie nie ma monitoringu ani ochrony fizycznej. Ponadto miejsce jest nieoświetlone i nieogrodzone, co sprzyja grupowaniu się młodzieży i popełnianiu wymienionych wykroczeń. Tłuchowo, ul. Wspólna i ul. Szkolna – nieprawidłowe parkowanie pojazdów. Wymienione zagrożenia obejmują okres całego roku, w szczególności pory wieczorowo-nocne. Zakładany cel to niedopuszczenie do wybryków chuligańskich, dewastacji mienia i zakłócania spoczynku nocnego. Ujawnianie i eliminowanie wykroczeń z ustawy o przeciwdziałaniu alkoholizmowi. Prewencyjne oddziaływanie służące przeciwdziałaniu popełnianiu wykroczeń. Niedopuszczenie do popełniania wykroczeń w ruchu drogowym w szczególności nieprawidłowego parkowania. Współpraca z prezesem klubu sportowego Tłuchowia – Tłuchowo oraz samorządem gminnym. Pozyskiwanie informacji od mieszkańców.

**Obsługuje mieszkańców miejscowości gminy Tłuchowo:** Borowo, Kłobukowo, Michałkowo, Popowo, Tłuchowo, Tłuchówek, Trzcianka, Turza Nowa, Turza Wilcza.

---

### REJON NR 19



**mł. asp. Robert Sadowski**

**tel. (54) 231 87 35**

**tel. kom. 786 859 119**

**e-mail: [dzielnicowy.tluchowo1@bg.policja.gov.pl](mailto:dzielnicowy.tluchowo1@bg.policja.gov.pl)**

**Działania priorytetowe:** Rejon sklepu spożywczego, wiaty przystankowej oraz kaplicy w miejscowości Źródła - uszkodzenia mienia i kradzieże. Spożywanie alkoholu w miejscach zabronionych przez okolicznych mieszkańców. Kierowanie pojazdami pod działaniem alkoholu. Rejon sklepów spożywczych w miejscowości Koziróg Leśny - spożywania alkoholu w miejscach objętych zakazem. Wymienione zagrożenia obejmują okres całego roku z nasileniem w okresie wakacji. Zakładany cel to ograniczenie i zapobieganie negatywnym zjawiskom popełnianych przez młodzież. Prewencyjne oddziaływanie i przeciwdziałanie popełnianiu wykroczeń w wymienionych rejonach przez osoby nie stosujące się do przepisów ustawy o wychowaniu w trzeźwości i przeciwdziałaniu alkoholizmowi. Ograniczenie zjawisk patologicznych oraz zapobieganie demoralizacji młodzieży. Współpraca z właścicielem i pracownikami sklepu spożywczego w Źródłach. Pozyskiwanie informacji od okolicznych mieszkańców. Współpraca z policjantami WPiRD KPP w Lipnie celem przeprowadzenia wzmożonych kontroli drogowych. Spotkania i współpraca z przedstawicielami samorządu lokalnego i właścicielem sklepu.

**Obsługuje mieszkańców miejscowości gminy Tłuchowo:** Jasień, Julkowo, Kamień Kmiec, Kamień Kotowy, Koziróg Leśny, Koziróg Rzeczny, Małomin, Marianki, Mysłakowo, Mysłakówko, Podole, Rumunki Jasieńskie, Suminek, Wyczałkowo, Źródła.

Publikacja: Artur Lewandowski

Ocena: 5/5 (2)

[Tweetnij](#)